

L'Organisation à 360° avec Rhesoe !



RHESOE **accompagne** les organisations sensibles au bien-être humain qui cherchent à promouvoir des initiatives innovantes, socialement et écologiquement responsables.

RHESOE **vous assiste** dans la création d'un mode de collaboration basé sur l'exigence qualitative et éthique, l'engagement réciproque, la participation et la transparence.

RHESOE **prône** un nouveau modèle pour l'organisation où la compétitivité doit se conjuguer avec le respect de l'individu, de son bien être au travail, des normes éthiques, sociales et environnementales.

« Le développement est un processus humain en ce sens que les êtres humains, et non les facteurs matériels, sont la force motrice pour le développement de l'organisation. »

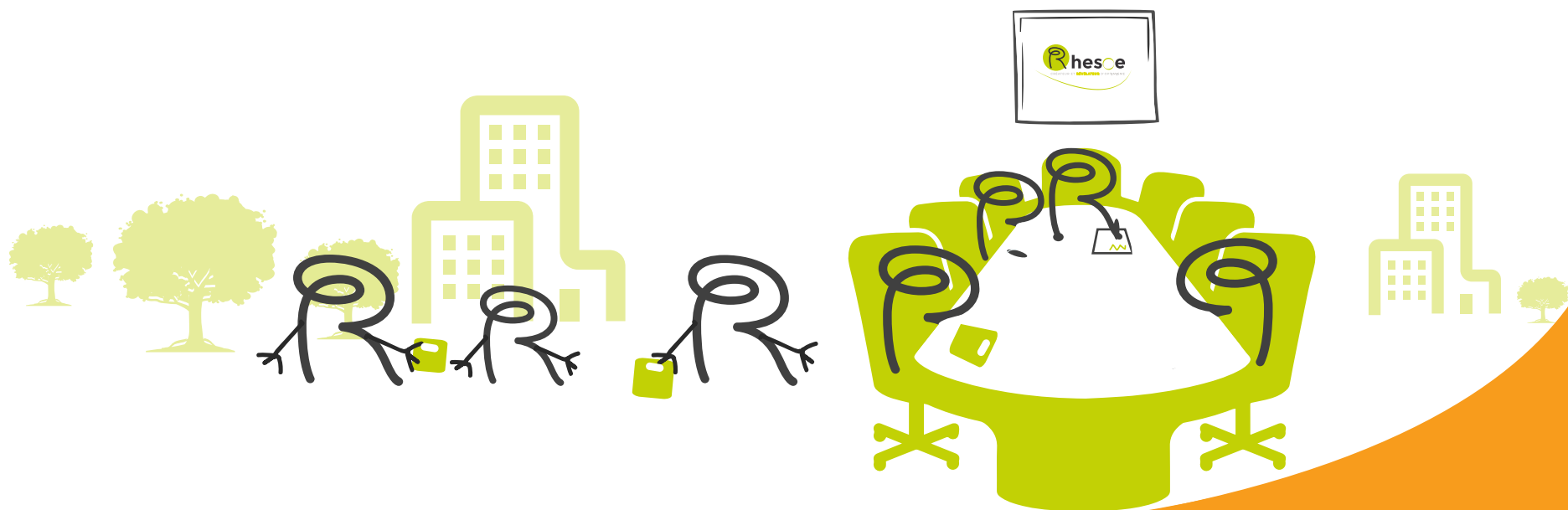


Le développement passe par l'amélioration de la capacité humaine pour l'organisation.

Le défi de RHESOE, le changement par la solidarité et le collectif.

Les caractéristiques d'une organisation humaine et sociale sont exprimées par son ou ses dirigeants à travers la mise en œuvre des volontés suivantes :

- Ⓜ **Placer les hommes au centre de la performance de l'organisation :**
 - Concevoir et mettre en œuvre des modes d'organisation et de management spécifiques à chaque entreprise.
 - Permettre à chacun de s'impliquer, d'exprimer son potentiel d'intelligence et de compétence, d'évoluer dans la structure et d'être reconnu comme acteur de la réussite générale.
- Ⓜ **Donner aux hommes tous les outils pour leur équilibre personnel :**
Permettre un accompagnement professionnel mais aussi personnel dans un souci de globalité qui peut s'étendre aux besoins de la famille.
- Ⓜ **Pérenniser les enjeux de l'organisation dans un contexte en permanente évolution,** travailler sur et pour le long terme dans un souci de bienveillance et de développement des compétences salariales.
- Ⓜ **Se comporter en acteur responsable,** contribuant à l'évolution durable de la société dans laquelle nous agissons par le parrainage « insertion/entreprise ». Une **organisation humaine** considère que sa raison d'être est d'apporter une contribution à l'évolution de la société pour laquelle, et dans laquelle, elle interagit.





CRÉATEUR ET **RÉVÉLATEUR** D'OPTIMISME